

Modalités d'accès aux services numériques de l'Université

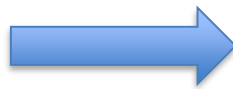
L'« **Environnement Numérique de Travail** » (**ENT**) fournit à chaque usager de l'Université Paul-Valéry Montpellier un **accès personnalisé et sécurisé à un ensemble de services numériques** tant qu'il est inscrit ou rattaché à l'établissement : ressources numériques, messagerie, cours en ligne, etc.

Pour accéder à ces différents services, vous devez impérativement **activer** votre compte étudiant UPVM3.

Ce compte vous permet d'accéder à la plateforme pédagogique « **Moodle** », qui vous propose l'intégralité de vos enseignements en ligne : supports de cours, activités pédagogiques, forums...

Dès votre inscription

Espace de présentation
de votre diplôme



A partir du 1^{er} octobre

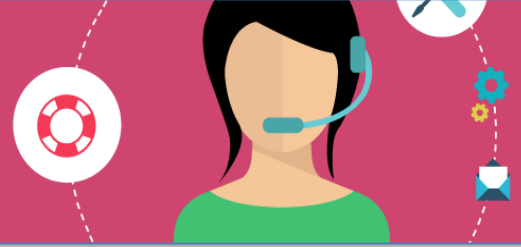
(si vous avez finalisé votre contrat pédagogique*)

Totalité de vos
enseignements en ligne

Ce document décrit les procédures :

- de validation de **votre compte étudiant UPVM3** ;
- de connexion à **votre Environnement Numérique de Travail (ENT)** ;
- d'accès à la **plateforme pédagogique** de l'établissement.

(*) Contrat pédagogique à finaliser en ligne à partir du 07/09/2017 sur le site internet du Service de l'EaD : <http://ead.univ-montp3.fr> > « **Rubrique Inscription** » > « **Inscription pédagogique** »



1 - Valider votre compte UPVM3 à partir de l'Environnement Numérique de Travail (ENT)

1. Munissez-vous de votre carte d'étudiant ou de votre certificat de scolarité.
2. Rendez-vous à l'adresse : <http://monupv.univ-montp3.fr>
3. Dans l'écran d'accueil, cliquez sur « Valider votre compte »



4. Dans l'écran suivant, saisissez l'**identifiant** et le **code INE figurant sur votre certificat de scolarité** ou sur votre carte multiservice :

- **votre identifiant** est situé sous le logo de l'Université. Il est formé en général de l'initiale de votre prénom, suivi des premiers caractères de votre nom, et éventuellement, d'un ou plusieurs chiffres ;
- **votre code INE** est composé de 11 caractères numériques ou alphabétiques. Il se trouve au-dessus de votre nom. Faites attention à ne pas confondre la lettre I ou Æ avec le chiffre 1, la lettre O et le chiffre 0

Votre Identifiant *	<input type="text" value="cdupont1"/>
Votre Code INE *	<input type="text" value="1106025447A"/>



5. Choisissez un **mot de passe entre 6 et 15 caractères**, sans accents et sans caractères spéciaux. Si ce dernier répond aux critères de sécurité, une coche verte apparaîtra à droite du mot de passe saisi. Sinon, il vous faudra en choisir un autre. **Notez le mot de passe que vous avez choisi** et conservez-le scrupuleusement, car il ne pourra pas vous être envoyé !

5. Choisissez ensuite une question et une réponse « **secrètes** ». Cette question vous sera posée en cas de changement ou d'oubli de mot de passe, conservez bien la réponse.

5. Cochez la case « **Je m'engage à respecter la charte d'utilisation de l'environnement numérique de travail** » et cliquez sur le bouton « **Valider** »

En activant votre compte, vous signez la charte des usages numériques et informatiques de l'Université

5. Un écran récapitulatif vous confirme l'activation de votre compte UPVM3 et la création de **votre adresse de messagerie électronique universitaire**. Cette dernière est de la forme : **pre nom.nom@etu.univ-montp3.fr**. Elle sera utilisée pour vous communiquer toutes les informations officielles concernant vos études. **Il est très important** de la consulter.

Votre compte de messagerie « **Étudiant** » UPVM3 est maintenant validé. Vous pouvez vous connecter à votre **Environnement Numérique de Travail (ENT)** pour retrouver l'ensemble des services numériques de l'Université.



2 - Vous connecter à l'Environnement Numérique de Travail (ENT)

1. Rendez-vous à l'adresse : <http://monupv.univ-montp3.fr>,
2. Cliquez sur le bouton « **Connexion** » situé en haut à droite de la page,
3. **Saisissez votre identifiant de messagerie UPVM3** et le **mot de passe** choisi lors de la validation de votre compte et cliquez sur « **Se connecter** ».

UNIVERSITÉ PAUL VALÉRY MONTPELLIER 3 SERVICE CENTRAL D'AUTHENTIFICATION Université Paul-Valéry - Montpellier 3

AUTHENTIFICATION **BESOIN D'AIDE ?**

Nouveau à l'université ? Validez votre compte

IDENTIFIANT
cdupont1

MOT DE PASSE
***** [Montrer](#)

[Mot de passe oublié ?](#) **Connexion**

UNIVERSITÉ PAUL VALÉRY MONTPELLIER 3 ENT Université Paul-Valéry - Montpellier 3 Bienvenue Carole Dupont

Accueil Inscriptions Scolarité et examens Ressources Pédagogiques Outils collaboratifs Assistance

Cours en ligne Options
Cours en ligne
Accéder à la plateforme pédagogique de l'université Paul-Valéry Montpellier 3 (Moodle).

Mes mails Options
Mes mails
Messagerie électronique des étudiants de l'université Paul Valéry Montpellier 3.

Calendrier des examens Options
Calendrier des examens
Consulter votre calendrier aux examens.

Demande d'intervention Options
Demande d'intervention
Assistance aux utilisateurs de l'université Paul-Valéry Montpellier 3.

Notes Options
Notes
Consulter vos notes aux épreuves.

Assistance ENT Options
Assistance ENT
Foire aux questions sur votre Environnement Numérique de Travail.

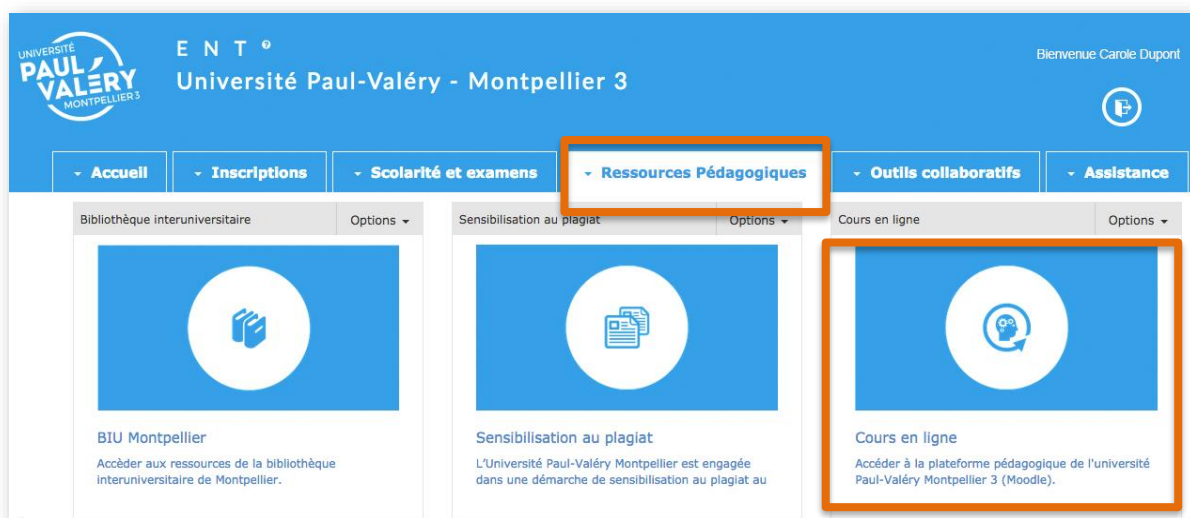


À partir de cette page, vous aurez accès à l'ensemble des services et outils numériques de l'Université :

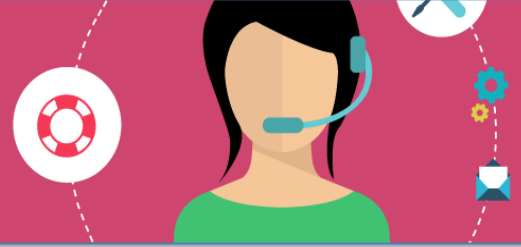
- **Inscriptions** : pour effectuer votre réinscription administrative, votre inscription pédagogique, votre inscription dans un groupe ou encore votre choix du groupe de TD informatique ;
- **Scolarité et examens** : pour consulter votre dossier administratif, votre contrat pédagogique, vos notes, le calendrier de vos examens, pour éditer un certificat de scolarité, etc. ;
- **Outils pédagogiques** : pour accéder à vos cours en ligne sur la plateforme pédagogique, aux ressources de la bibliothèque interuniversitaire BIU, aux informations concernant le plagiat ;
- **Outils collaboratifs** : pour consulter vos courriels, accéder aux listes de diffusion, planifier une réunion ;
- **Assistance** : saisir une demande d'intervention, gérer votre identifiant UPVM3 et demander de l'aide en cas de problème avec votre carte multi-service

3 - Accéder à vos cours en ligne via l'ENT

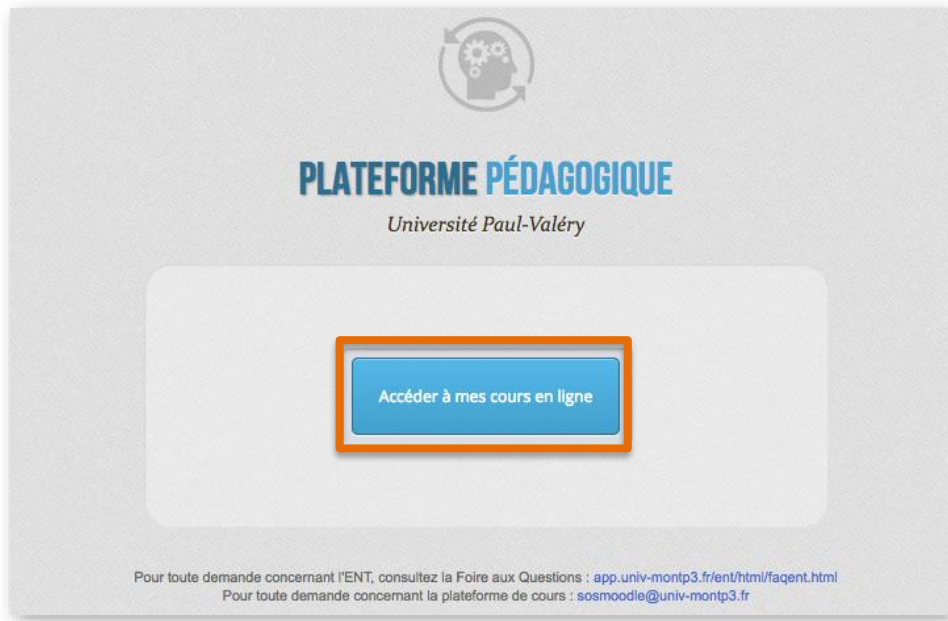
A partir de l'ENT cliquez sur l'onglet « **Ressources pédagogiques** », puis sur « **Cours en ligne** ».



Conseil : enregistrez l'adresse de l'ENT (<https://monupv.univ-montp3.fr>) dans les favoris ou marque-pages de votre navigateur internet.

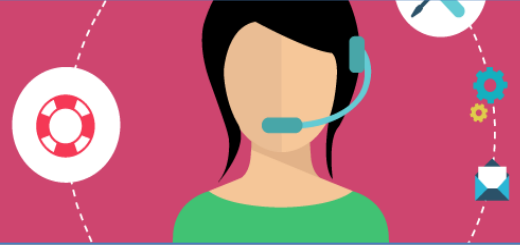


La page « Cours en ligne » contient une liste de liens vers les espaces de cours auxquels vous êtes inscrit-e (cf. votre contrat pédagogique).



IMPORTANT

- Vous avez par défaut accès à 2 espaces de cours dès votre inscription :
 - **Guide d'utilisation de la plateforme pédagogique**, où vous retrouverez des «fiches usages» vous permettant d'apprendre à paramétrer votre profil utilisateur-trice, déposer un devoir en ligne, communiquer avec votre enseignant-e, etc ;
 - **Objectifs généraux de votre formation**, où vous retrouverez le descriptif de votre diplôme, les coordonnées de vos enseignant-e-s, interlocuteur-trice-s administratifs, etc ;
- Si vous ne visualisez pas l'intégralité de vos enseignements dans cette liste, vérifiez votre contrat pédagogique (ENT > Onglet Scolarité et examens > Contrat pédagogique) : cela peut simplement être dû au fait que vous n'avez pas finalisé votre inscription ;
- Si tel est le cas, finalisez votre contrat pédagogique sur le site internet du Service de l'EaD : <http://ead.univ-montp3.fr> > Rubrique Inscription > Inscription pédagogique.



4 - Naviguer dans un espace de cours en ligne sur la plateforme pédagogique Moodle

Pré-requis : à partir de votre ENT > Pédagogie > Cours en ligne, cliquez sur le lien : « **Guide d'utilisation de la plateforme pédagogique** ».

The screenshot displays the Moodle user interface for Carole Dupont. The top navigation bar includes the Moodle logo, the text 'Plateforme Pédagogique Université Paul-Valéry', and a search bar labeled 'Rechercher des cours'. Below the navigation bar, the user's name 'Carole Dupont' is displayed. The main content area is titled 'Tableau de bord' and contains a 'Navigation' sidebar with links to 'Accueil du site', 'Plateforme pédagogique Université Paul-Valéry', and 'Mes cours'. The central content area features a welcome message 'Bienvenue Carole' and a list of course sections: 'Guide d'utilisation de la plateforme pédagogique - Etudiants', 'E59AN9 - Anglais majeure S5', 'Provinces et régions de Chine', 'E12CH5 - Langue 1', and 'E13CH5 - Grammaire et expression 1'. The right sidebar contains sections for 'Un problème avec Moodle?', 'Fichiers personnels', 'Messages personnels', and 'Utilisateurs en ligne'.

Cet espace de cours, comme tout autre espace de cours de la plateforme pédagogique Moodle est structuré dans sa partie centrale en sections :

- **Section introductive** : informations générales et forum des nouvelles / actualités
- **Sections suivantes**, correspondant à des chapitres, thèmes ou séances de cours / TD, et comportant supports de cours téléchargeables et activités.

Pour télécharger un document (support de cours, d'exercices, etc.) en ligne dans cet espace de cours :

- Cliquez simplement sur son lien
- Il s'ouvre alors dans le navigateur internet ou dans le logiciel configuré par défaut sur votre machine pour ouvrir ce type de fichier (ex : Adobe Reader pour ouvrir un fichier PDF, OpenOffice Writer pour ouvrir un fichier ODT ou DOC ou DOCX, ...).



5 - Visionner la liste de vos cours en ligne sur la plateforme pédagogique Moodle et être informé des échéances

La liste de vos cours en ligne sur la plateforme pédagogique Moodle est à tout moment accessible à partir du lien « **Ma page** », situé dans le menu de gauche.

Lorsque des travaux sont à rendre, le message « *Vous avez des devoirs qui requièrent votre attention* » apparaît sous le nom de votre cours en ligne dans cette liste : cliquez sur ce message et visionnez d'un coup d'œil les informations qui y sont associées pour planifier votre travail.

Espace de cours type



Vous avez des devoirs qui requièrent votre attention

Devoir: **Un devoir à déposer**

À rendre jusqu'au: dimanche 8 septembre 2013, 14:10

Mon travail :Remis pour évaluation, Pas évalué

Pour accéder à un autre espace de cours, cliquez sur « **Ma page** », puis sur le nom de cet autre espace de cours dans la liste.

EN RÉSUMÉ

- Vous avez validé avec succès votre compte étudiant UPVM3 ;
- Vous possédez désormais **un identifiant et un mot de passe** personnels qui vont vous permettre d'utiliser les services numériques disponibles dans votre ENT ;
- Vous avez réalisé **votre inscription administrative** : vous accédez à l'espace de cours « **Objectifs généraux de votre formation** » et au « **Guide d'utilisation de la plateforme pédagogique** » ;
- Vous avez réalisé **votre inscription pédagogique** : vous accédez à l'ensemble de vos cours en ligne sur la plateforme pédagogique de l'établissement (ouverture début octobre).



RAPPELS IMPORTANTS

- Ne **jamais** divulguer votre mot de passe de connexion ;
- Établir le plus tôt possible votre contrat pédagogique, il est obligatoire et conditionne votre accès aux cours sur la plateforme pédagogique ;
- Utiliser obligatoirement votre messagerie UPVM3 lors de **toute correspondance** avec vos interlocuteurs à l'université ;
- Consulter régulièrement votre messagerie UPVM3 ;
- Vous connecter régulièrement à l'ENT (<http://monupv.univ-montp3.fr>) ou à la plateforme pédagogique Moodle (<http://moodle.univ-montp3.fr>), en particulier pour prendre connaissance des documents déposés par vos enseignants et des travaux demandés en cours de semestre.

VOS INTERLOCUTEURS

Service de l'Enseignement à Distance :

www.univ-montp3.fr/fr/formation-lp/enseignement-%C3%A0-distance

Un problème sur l'Environnement Numérique de Travail ENT :

sos-ent@univ-montp3.fr

Un problème sur la plateforme pédagogique Moodle :

Sos-moodle@univ-montp3.fr